

BRINGEN SIE IHRE KARRIERE AUF ERFOLGSKURS MIT POLARIXPARTNER – THE GUIDING STAR FOR THE MANUFACTURING INDUSTRY

SENIOR CONSULTANT (M/W/D) im Bereich Wert- und Kostenoptimierung, Mechanik

WIR SIND POLARIXPARTNER

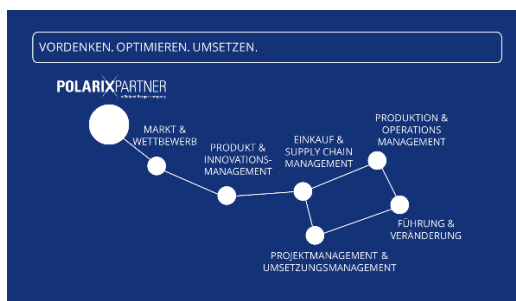
- POLARIXPARTNER ist eine internationale Unternehmensberatung mit einer starken Spezialisierung auf die fertige Industrie.
- Unsere Kunden sind internationale Unternehmen aus der Automobilindustrie, dem Maschinen- und Anlagebau, der Luft- und Raumfahrt und der Medizintechnik.
- Als ein erfahrenes Team von EXPERTEN arbeiten wir ganzheitlich und lösungsorientiert, setzen Maßstäbe in der Bewältigung komplexer unternehmerischer Herausforderungen.
- Wir arbeiten gemeinsam mit unseren Kunden direkt an der Lösung drängender Probleme. Kompromissloser Qualitätsanspruch und fachübergreifender Beratungsansatz für die Entwicklung und Umsetzung von Konzepten und Lösungen sind unsere Maxime.
- Wir sind Insider aus der Praxis für die Praxis. Wir vertreten unseren STANDPUNKT, sind SPEZIALISTEN für kritische & sensible Projektsituationen und handeln unternehmerisch.
- POLARIXPARTNER bietet Ihnen ein hochprofessionelles Umfeld und äußerst herausfordernde Aufgabenstellungen. Hier hat jeder Mitarbeiter die Möglichkeit sich in neuen Aufgabenbereiche weiterzubilden und mitzuarbeiten. Was die Themenfelder der Zukunft sind, wird nicht vom Management vorgegeben, sondern im gesamten Team mit Leidenschaft und Engagement diskutiert.
- Training und Weiterbildung werden bei uns nicht vernachlässigt, denn sie ebnen den Weg zu Ihrem Erfolg. Wir investieren in Ihr Potenzial durch individuelle Förderung.
- Ein offener, respektvoller und persönlicher Umgang auf allen Ebenen entspricht unserer Unternehmensmentalität. Eine gesunde Work-Life-Balance ist ebenfalls integrativer Bestandteil unserer Unternehmenskultur.
- Wir suchen deshalb ständig engagierte Persönlichkeiten, die mit uns wachsen und sich beruflich erfolgreich und nachhaltig weiterentwickeln wollen.

DIE PERFEKTE BASIS FÜR IHRE KARRIERE

- Fachlich qualifiziert und persönlich stark – das konnten Sie im erfolgreich abgeschlossenen Hochschulstudium der Fachrichtung Maschinenbau, alternativ Wirtschaftsingenieur mit Schwerpunkt Maschinenbau zeigen.
- Sie passen gut zu uns, wenn Sie mehrjährige (2-5 Jahre) Berufserfahrung im Beratungsumfeld oder in der Industrie sammeln konnten, idealweise in Entwicklung, Produktion oder Einkauf. Dabei haben Sie nachweislich Erfolge bei der Bewältigung komplexer unternehmerischer Herausforderungen erzielt.
- Sie arbeiten gerne im Team mit Kollegen. Sie verstehen sich als UNTERNEHMER – BERATER mit Fingerspitzengefühl, der für unsere Kunden auf Basis unserer Analysen komplexe Lösungen erarbeitet. Kreativ. Korrekt. Klug.
- Kommunikation, auch fließend in Englisch, sowie analytische Denkschärfe zählen zu Ihren Stärken.
- Hohe Mobilität und Reisebereitschaft ist für Sie selbstverständlich
- Als Berater (m/w/d) unterstützen Sie unsere Kunden im Rahmen von multidisziplinären Beratungsprojekten im nationalen und internationalen Umfeld vor Ort in allen Projektphasen von der Strategie über die Konzeption bis zur erfolgreichen Umsetzung.

SENIOR CONSULTANT (M/W/D)

- Die gängigen mechanischen Herstellprozesse sind Ihnen bekannt.
- Sie können Bauteile sicher bewerten und verhandeln.
- Vorteilhaft aber nicht zwingend erforderlich sind Erfahrungen im Automotive-Umfeld.
- Fundierte konzeptionelle und analytische Fähigkeiten
- Ausgeprägte Team- und Kommunikationsfähigkeit



Wir freuen uns auf Sie. Bewerben Sie sich online für diese Positionen mit Ihren vollständigen Unterlagen. Fragen beantworten wir gerne vorab.

POLARIXPARTNER GmbH | Graf-Siegfried-Str. 32 | 54439 Saarburg | Deutschland
www.polarixpartner.com
Geschäftsführung: Markus Wiederstein, Dr. Carsten Bock | Sitz der Gesellschaft: Saarburg
Handelsregister. Amtsgericht Wittlich HRB 41790

POLARIXPARTNER
a Roland Berger company